

Donner gratuitement aux prêtres et aux missionnaires qui servent les Pauvres



« *Entreprendre et réussir au XXIème siècle c'est faire une place suffisante dans nos affaires aux plus démunis* »
Réseau des Entrepreneurs Solidaires – Œuvre internationale bénévole

Soutien du RES aux congrégations religieuses à Madagascar



Agenda

- 1 Le cadre général de la présence du RES à Madagascar**
- 2 Les Congrégations soutenues
- 3 Détails des besoins et des projets par centre
- 4 Utilisation du lait de la Confédération Suisse pour les pauvres



Madagascar

POPULATION TOTALE : 20.000.000
SUPERFICIE : 587.041 km²:

APPARTENANCE RELIGIEUSE
 Catholiques : 26,5 %, Protestants : 23,0 %
 Musulmans : 2,5 %, Animistes : 48,0 %



Statistiques (d'après OMS : Statistiques Sanitaires Mondiales 20089)
 Revenu national brut par habitant : (\$ internationaux PPA): 920
 Espérance de vie en bonne santé à la naissance h/f(années, 2003): 62.4
 Quotient de mortalité infanto-juvénile (pour 1000 naissances vivantes): 112
 Dépenses totales consacrées à la santé par habitant (\$ int., 2006): 28



Madagascar fait partie des pays les plus pauvres du monde.
 68% des habitants de l'île vivent sous le seuil de pauvreté et le revenu par habitant chute en permanence
 Madagascar est situé au 143e rang sur les 177 pays classés selon l'index PNUD en 2007.

Madagascar

SOUTIEN MATERIEL MADAGASCAR (2010)

**LES MISSIONNAIRES APPELLENT A L'AIDE
POUR QUE RES LEUR LIVRE 14 TONNES PAR AN
DE MÉDICAMENTS ET DE LAIT DE 1^{ère} NECESSITE**



Logistique mise en oeuvre

Livraisons aériennes	: 36
Livraisons maritimes	: 1
Nombre de colis	: 212



Poids de l'aide matérielle livrée en mains propres, sans taxes, sous protection douanière

Médicaments	: 753 kg
Lait	: 7'735 kg
Gros matériel médical	: 0
Matériel scolaire	: 0
Matériel formation prof	: 0



100 % des dons versés aux
congrégations et instituts
missionnaires qui oeuvrent au service
des plus pauvres

PRICEWATERHOUSECOOPERS 

Auditeur à titre gracieux

Aide Financière aux plus démunis

# de projets soutenus	: 2
-----------------------	-----

La chaîne logistique du RES pour le soutien à Madagascar



Agenda

- 1 Le cadre général de la présence du RES à Madagascar
- 2 Les Congrégations soutenues**
- 3 Détails des besoins et des projets par centre
- 4 Utilisation du lait de la Confédération Suisse pour les pauvres

Les congrégations que le RES soutien à Madagascar



- Sœurs de Saint Maurice à Majunga et Tana**
- Pères Salésiens de Don Bosco à Majunga**
- Sœurs Filles de Marie Auxiliatrice à Majunga**
- Sœurs Filles de Marie à Tana et à l'Ile Sainte Marie**

✓ **26 Sœurs et pères dans 6 congrégations**

✓ **4 écoles primaires (1194 enfants), 1 centre d'alphabétisation (98 élèves), 3 collèges et centres FP (978 élèves)**

✓ **2 Dispensaires, 9 Orphelinats et centres pour enfants (290 enfants)**

Les congrégations que le RES soutien à Madagascar



Les Filles de Marie

Cette congrégation réunionnaise fut fondée en 1849 par Aimée PIGNOLET de FRESNES et le Père Frédéric LEVAVASSEUR, spiritain. Voulant répondre aux besoins de la société au sortir de l'esclavage, composée en grande partie d'esclaves affranchies, les Filles de Marie sont faites pour s'occuper de « ceux que le monde rejette » : enfants abandonnés, lépreux, handicapés ...

Pour en savoir plus, cliquez sur <http://pages.mt.net.mu/lavie/no22/P18.htm>



Les Sœurs de Saint Maurice

La Congrégation des Soeurs de Saint Maurice, fondée en 1865, plonge ses racines dans le témoignage vivant du martyr de Saint Maurice et de ses compagnons (IIIe siècle) qui payèrent de leur vie le refus de désobéir à Dieu en choisissant de protéger leurs frères chrétiens de la région.

Pour en savoir plus, cliquez sur <http://www.lapelouse.ch/>



Les Pères Salésiens de Don Bosco

La congrégation des religieux Salésiens de Don Bosco a vu le jour le 18 décembre 1859, lorsque plusieurs jeunes accueillis quelques années plutôt ont choisi de rester auprès de Don Bosco pour l'aider. Ils ont donc fondé la Société Saint François de Sales « non d'un simple projet d'un homme, mais par l'initiative de Dieu » (Constitution article n°1)....

Pour en savoir plus, cliquez sur <http://www.salesien.com>



Les Sœurs Filles de Marie Auxiliatrice

Famille religieuse née le 5 août 1872 du cœur de Saint Jean Bosco après avoir vu l'état d'abandon et de pauvreté de beaucoup d'adolescentes et de la fidélité créative de Sainte Marie-Dominique Mazzarello. L'engagement éducatif est le cœur de cette mission salésienne féminine.

Pour en savoir plus, cliquez sur <http://www.cgfmanet.org>

Agenda

- 1 Le cadre général de la présence du RES à Madagascar
- 2 Les Congrégations soutenues
- 3 Détails des besoins et des projets par centre**
- 4 Utilisation du lait de la Confédération Suisse pour les pauvres

Majunga: le RES soutien 3 congrégations au service des plus pauvres dans des quartiers très défavorisés et inondables

Pauvreté et chômage galopant:

Salaire moyen 130 k Ar (54 €)

SMIC 70k Ar (29 €)

Nutrition déficitaire:

Lait 74k Ar/kg

Riz 2k Ar/kg

1 Poulet 6k Ar

Éducation inaccessible:

Écolage FP 50k Ar/mois

Écolage primaire 22k Ar/mois

Santé vulnérable:

Paludisme, SIDA, tuberculoses,
Prématurés

Quartiers abandonnés et
problèmes sociaux

10% population catholique



À Majunga la crise se traduit par l'abandon des plus pauvres



**Les 3 congrégations
religieuses sont au
service des plus
pauvres là où tout autre
soutien s'arrête**



Sœurs de Saint Maurice à Majunga: Dispensaire Aina Vao

Accès au soins et à la nutrition des plus pauvres

- Dispensaire** (25.000 soins et consultations / an)
- Maternité** (200 accouchement / et 1.000 consultations / an)
- Programme nutritionnel** (100 malnutris)
- Assistance Sociale**

Les besoins

- ✓ **Lait 1er et 2ème âge pour les nourrissons et les prématurés**
- ✓ **Lait pour 100 enfants malnutris, femmes allaitantes, tuberculeux, atteints du SIDA et malades chroniques**
- ✓ **Médicaments et matériel médical**



Sœurs de Saint Maurice à Majunga: Centre d'Alphabétisation

- Programme d'alphabétisation pour enfants entre 5 et 16 ans**
- Cantine scolaire (avec son propre terroir et puits d'eau)**

Les besoins

- ✓ **Lait entier et écrémé en poudre pour 98 enfants**
- ✓ **Financement de l'écolage**
- ✓ **Amélioration des infrastructures**



Sœurs de Saint Maurice à Majunga: École Saint-Georges

□ **École primaire pour enfants entre 5 et 11 ans**

Les besoins

- ✓ **Lait entier et écrémé en poudre pour 285 enfants**
- ✓ **Financement de l'écolage**
- ✓ **Amélioration des infrastructures**



Pères Salésiens de Don Bosco à Majunga

École primaire Dominique Savio

❑ **École primaire pour enfants entre 5 et 11 ans**

Les besoins

- ✓ **Lait entier et écrémé en poudre pour 233 enfants**
- ✓ **Financement d'un repas de maïs**
- ✓ **Amélioration des infrastructures**



Pères Salésiens de Don Bosco à Majunga

Centre de Formation Professionnelle

☐ Centre de formation professionnelle comme alternative au lycée pour les métiers les plus utiles sur place (électromécanique, soudure, menuiserie)

Les besoins

- ✓ **Lait entier et écrémé en poudre pour 371 élèves et enseignants**
- ✓ **Financement de l'écolage**
- ✓ **Cantine scolaire**



Sœurs Filles de Marie Auxiliatrice à Majunga

École primaire Sainte-Thérèse

- ❑ **École primaire pour pour enfants entre 4 et 12 ans**
- ❑ **Cantine scolaire pour les 100 enfants plus nécessités**

Les besoins

- ✓ **Lait entier et écrémé en poudre pour 676 enfants**
- ✓ **Financement de l'écolage**



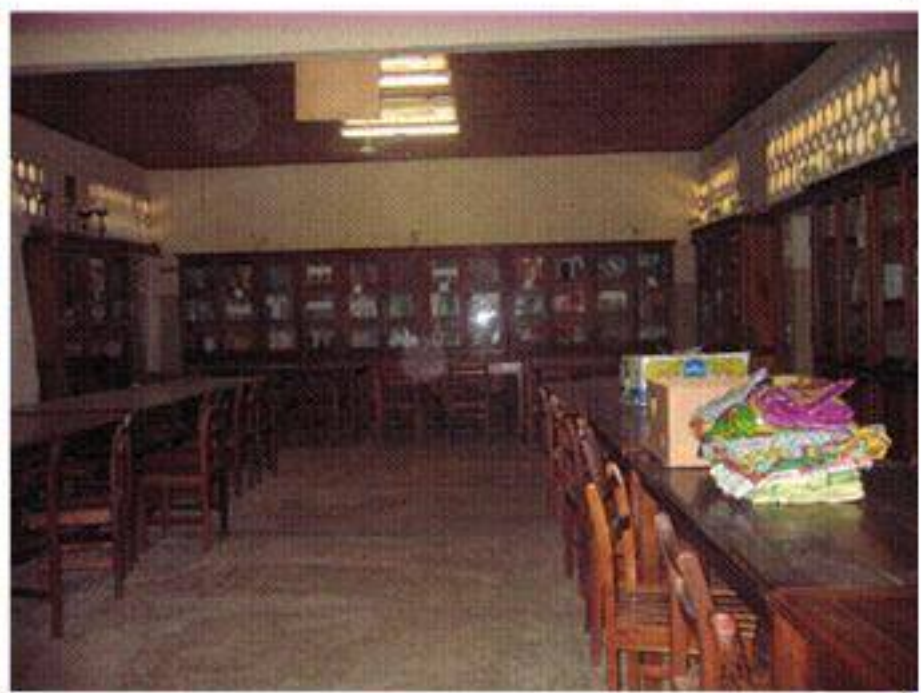
Sœurs Filles de Marie Auxiliatrice à Majunga

Collège Marie Auxiliatrice

- École primaire pour pour enfants entre 5 et 16 ans**
- Cantine scolaire pour les 100 enfants plus nécessités**

Les besoins

- ✓ **Lait entier et écrémé en poudre pour 428 enfants**
- ✓ **Matériel pour la bibliothèque**

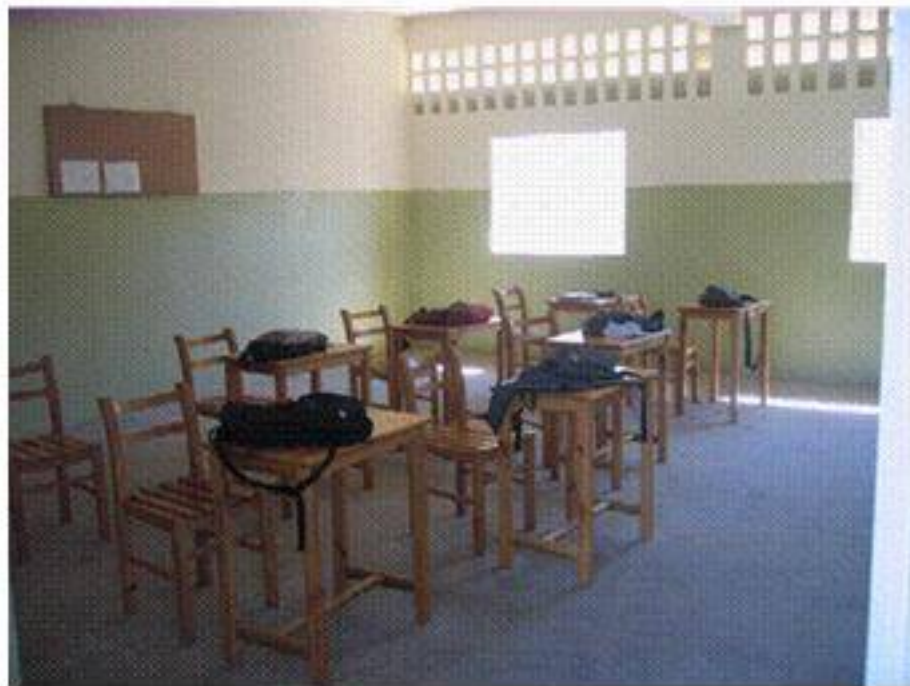


Sœurs Filles de Marie Auxiliatrice à Majunga Lycée et Centre de Formation Professionnelle

- Centre de Formation Professionnelle pour 250 élèves**
- Formation en hôtellerie et restauration, coiffure, coupe couture**

Les besoins

- ✓ **Financement de l'écolage**



Tana: le RES soutien 2 congrégations au service des enfants pauvres au centre de la ville

2 Millions d'habitants
1.200 m d'altitude

Pauvreté et chômage

Nutrition déficitaire

Vie chère

Froid pendant l'hiver



Sœurs de Saint Maurice à Tana

- Centre pour les enfants dont les parents sont en prison**
- Orphelinat et éducation**

Les besoins

- ✓ **Lait entier et écrémé en poudre pour 35 enfants**
- ✓ **Médicaments**



Sœurs Filles de Marie à Tana

- Orphelinats et prise en charge des enfants de la rue**
- Dortoir, pension et éducation pour les enfants**

Les besoins

- ✓ **Lait entier et écrémé en poudre pour 290 enfants**
- ✓ **Médicaments**



Ile Sainte Marie: aide à une situation de grande précarité

Contexte

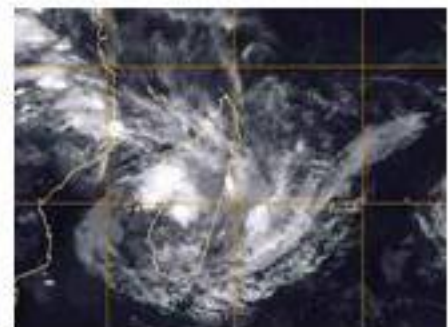
- 17 000 habitants souffrent d'un grand retard de développement.
- L'orphelinat dirigé par la Mère supérieure Soeur Marie-Fleurine accueille 80 enfants. Le dispensaire est géré par Soeur Marie – Anatolie avec 10 malades /j. L'école accueille 450 enfants.
- RES achemine les médicaments dans l'île depuis 2007

Situation

- Les cyclones apportent régulièrement des vents de plus de 200km/h et des pluies torrentielles qui causent des dégâts considérables. L'île est parfois ainsi coupée du monde.
- Des villages entiers sont anéantis, beaucoup de routes sont bloquées. Les constructions détruites, des lignes électriques coupées, l'eau monte extrêmement rapidement.
- Les communications avec les 5 Sœurs filles de Marie de la mission catholique sont parfois coupées.
- Les Sœurs doivent reconstruire à mains nues tout en réconfortant et en soignant les multitudes qui viennent se réfugier à la mission.

Besoins réguliers

- Antibiotiques, antalgiques, anti infectieux pour soigner fièvres, malnutrition, tuberculose, infections respiratoires et génitales, diarrées, dengue, paludisme...
- Matériel médical pour soins: compresses, bandes, seringues...



Sœurs Filles de Marie à l'île Sainte Marie

Dispensaire pour enfants pauvres

1. CONSULTATION

Assurer les soins des enfants de l'orphelinat

Consultation des habitants de l'île, des familles des enseignants de l'école

Prise en charge des soins des indigents qui ne peuvent payer

2. SOINS : petites chirurgies, pansement et injection, vaccinations

3. ANALYSES MEDICALES

assurer tous les analyses des patients même pour les prescriptions externes.

petit laboratoire d'analyses biochimie (calcémie, cholestérolémie, triglycéride, magnésium, uricémie)

4. EDUCATION NUTRITIONNELLES ET SURVEILLANCE:

pour les groupes des personnes surtout les sidéens.

surveillance des enfants malnutris et surtout les enfants sidéens

5. CAMPAGNES VACCINATIONS

lutte contre IST SIDA (dépistage), paludisme, filariose lymphatique, tuberculose

LES OBJECTIFS du PROJET

En moyenne 250 consultations par mois

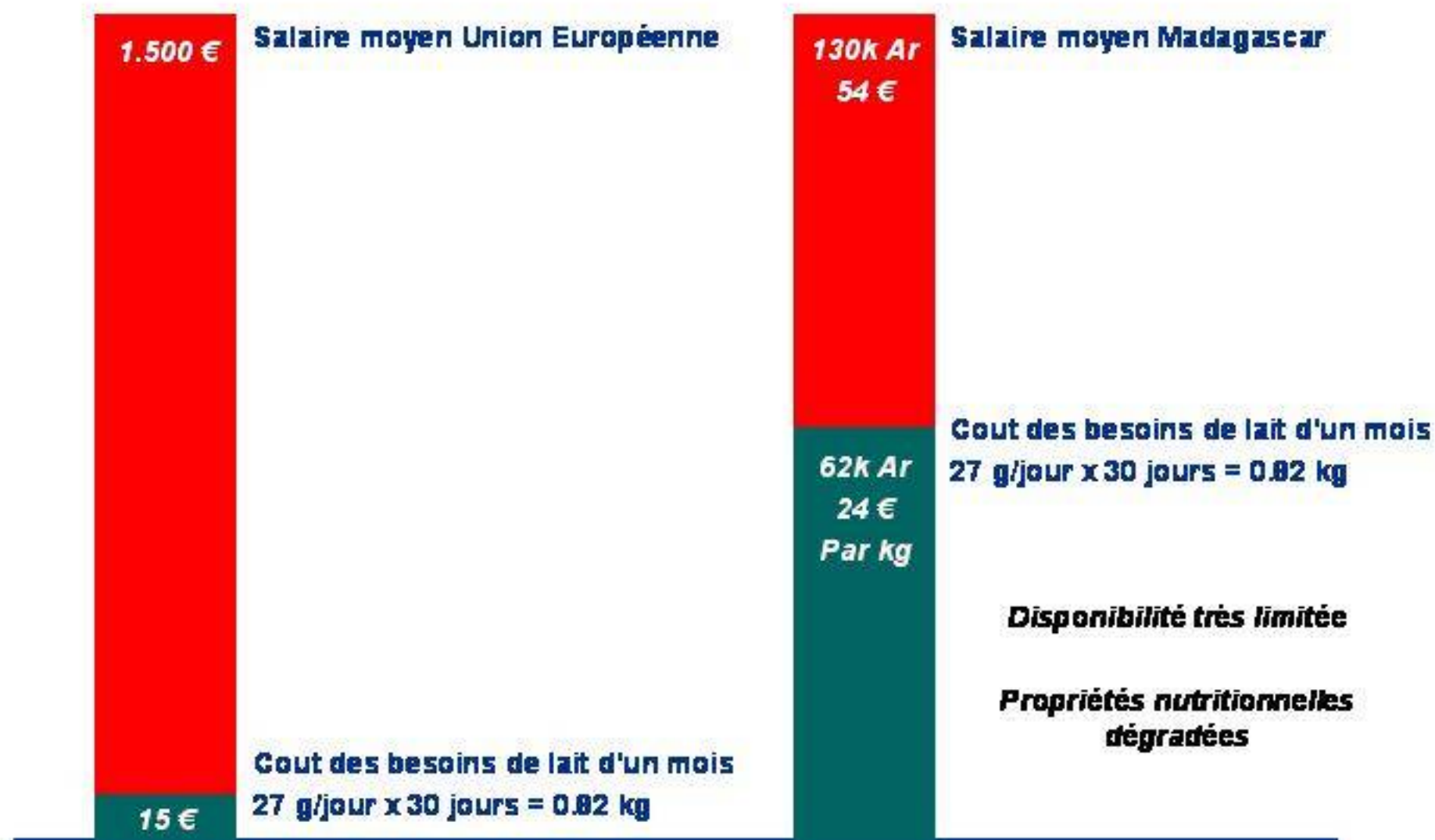
1. Financer **l'envoi trimestriel de 100 kgs de médicaments et de matériel médical** neufs qui sont nécessaires pour les soins des pauvres (Coût annuel : 8'000€). Antibiotiques, antalgiques, anti infectieux contre fièvres, malnutrition, tuberculose, infections respiratoires et génitales, diarrées, dengue,
2. **Acheminer annuellement 350 kgs de lait infantile 1er et 2ème âge** pour alimenter 10 nourrissons et 10 enfants malnutris (coût annuel : 2'000€)
3. **Financer le salaire et le logement d'un médecin à plein temps** (4'500€ par an) car le dispensaire en zone de grande pauvreté ne peut être auto suffisant sur le plan économique



Agenda

- 1 Le cadre général de la présence du RES à Madagascar
- 2 Les Congrégations soutenues
- 3 Détails des besoins et des projets par centre
- 4 Utilisation du lait de la Confédération Suisse pour les pauvres**

Le lait à Madagascar: aussi nécessaire qu'inabordable



Le programme 2010 du lait de la Confédération Suisse

1030 bénéficiaires

- 1.000 enfants*** entre 6 et 11 ans
- 30 femmes allaitantes***

4 centres autour du projet Aina Vao

- Dispensaire Aina Vao***
- École primaire Dominique Savio***
- École primaire Sainte Thérèse***
- Centre d'Alphabétisation***

La structure du projet

- ✓ ***Une responsable coordinatrice pour tous les centres***
- ✓ ***Un responsable par centre***

- ✓ ***Chaque centre gère son propre stock jusqu'à la fin de l'année scolaire***
- ✓ ***Le stock central restant est géré par la coordinatrice***

Le RES a décidé de compléter le programme de la DDC dans 3 centres:

- École primaire Saint Georges (293 élèves)***
- Centre Don Bosco (60 élèves)***
- Programme nutritionnel pour enfants (70 enfants 1-5 ans)***

Sœurs de Saint Maurice à Majunga: Dispensaire Aina Vao

Accès au soins et à la nutrition des plus pauvres

- Dispensaire** (25.000 soins et consultations / an)
- Maternité** (200 accouchement / et 1.000 consultations / an)
- Programme nutritionnel** (100 malnutris)
- Assistance Sociale**

Les besoins

- ✓ **Lait 1er et 2ème âge pour les nourrissons et les prématurés**
- ✓ **Lait pour enfants malnutries, femmes allaitantes, tuberculeux, atteints du SIDA et malades chroniques**
- ✓ **Médicaments et matériel médical**



Sœurs de Saint Maurice à Majunga: Dispensaire Aina Vao

Stockage du lait

- ✓ **Lait stocké dans une salle du dispensaire sécurisée et avec aire conditionné (avec les médicaments)**

Utilisation du lait

- ✓ **Lai préparé dans la cuisine du dispensaire**
- ✓ **Lait distribué de façon personnalisée pour chaque femme avec des controls réguliers**



Pères Salésiens de Don Bosco à Majunga

École primaire Dominique Savio

❑ **École primaire pour enfants entre 5 et 11 ans**

Les besoins

- ✓ **Lait entier et écrémé en poudre pour 233 enfants**
- ✓ **Financement d'un repas de maïs**
- ✓ **Amélioration des infrastructures**



Pères Salésiens de Don Bosco à Majunga

École primaire Dominique Savio

Stockage du lait

- ✓ **Lait stocké au centre Don Bosco (sec, aéré, sécurisé) et transporté chaque jour jusqu'à l'école (1km environ)**

Utilisation du lait

- ✓ **Lait préparé par des personnes formées dans un bâtiment habilité spécialement pour le lait**
- ✓ **Lait distribué par groupes vers 10 heures tous les matins**



Sœurs Filles de Marie Auxiliatrice à Majunga

École primaire Sainte-Thérèse

- ❑ **École primaire pour pour enfants entre 4 et 12 ans**
- ❑ **Cantine scolaire pour les 100 enfants plus nécessités**

Les besoins

- ✓ **Lait entier et écrémé en poudre pour 676 enfants**
- ✓ **Financement de l'écolage**



Sœurs Filles de Marie Auxiliatrice à Majunga

École primaire Sainte-Thérèse

Stockage du lait

- ✓ **Lait stocké au Centre des Filles de Marie Auxiliatrice (sec, aéré, sécurisé) à quelques pas de l'endroit de préparation**

Utilisation du lait

- ✓ **Lait préparé dans la cantine déjà existante par les enseignants**
- ✓ **Lait distribué pendant les classes tous les matins**



Sœurs de Saint Maurice à Majunga: Centre d'Alphabétisation

- Programme d'alphabétisation pour enfants entre 5 et 16 ans**
- Cantine scolaire (avec son propre terroir et puits d'eau)**

Les besoins

- ✓ **Lait entier et écrémé en poudre pour 98 enfants**
- ✓ **Financement de l'écolage**
- ✓ **Amélioration des infrastructures**



Sœurs de Saint Maurice à Majunga: Centre d'Alphabétisation

Stockage du lait

- ✓ **Lait stocké dans la salle d'administration de l'école (sec, aérée, sécurisée)**

Utilisation du lait

- ✓ **Lait préparé dans la petite cuisine extérieur du centre**
- ✓ **Lait préparé par des parents formés spécifiquement et distribué tous les matins**



3 exemples de la gestion du lait efficace malgré le manque de moyens

✓ **La préparation du lait aux Centres des Sœurs de Saint Maurice**



✓ **La distribution du lait à l'école Dominique Savio**



✓ **Le suivi nutritionnel au Dispensaire Aina Vao**

Gestion du lait efficace malgré le manque de moyens



✓ ***Stockage sécurisé, sec et aéré***



✓ ***Distribution sur place***

Gestion du lait efficace malgré le manque de moyens



***✓ Contribution des parents
(bois, charbon, préparation)***



✓ Préparation méthodique

Gestion du lait efficace malgré le manque de moyens



✓ ***Suivi nutritionnel des enfants***



✓ ***Visite sur place du RES et présentation du suivi***

Tableau des besoins et projets à financer

Congrégation	Centre / Groupe de bénéficiaires	Tranche d'âge	Total	Besoins						
				Lait 1A	Lait 2A	Lait E+E	Autre nutrition	Médical	Education	Projets
Pères Salésiens de Don Bosco Majunga (Père Bepi)	Ecole Primaire Dominique Savio	6-11 ans	233			5j / 38s / 1213kg	financement mais 100gfour/pers. 5j / 38s / 4.427kg			Cantine scolaire
	Personnel du Centre Don Bosco	tous	62			6j / 38s / 387kg	financement mais 100gfour/pers. 5j / 38s / 1.178kg			
	Oratorio	10-15 ans	100							
	Centre de FP	17-20 ans	200							
	Centre de FP (préparation au BA)	17-20 ans	50							
	Centre de FP (formation spéciale)	20-25 ans	59							
Sœurs Filles de Marie Auxiliatrice Majunga (Sr. Antoinette)	Ecole Primaire Sainte Thérèse	4-12 ans	676			5j / 38s / 3519kg			Bibliothèque	
	Collège Marie Auxiliatrice	12-16 ans	428			5j / 38s / 2228kg				
	CFP Lycée Technique (BAC prof)	16-21	250							
	CFP Cours 3 mois Hôtellerie et r	16-21 petits groupes								
Dispensaire Ana Vao Majunga (Sr Marie-Rose)	Femmes allaitantes	adultes	30			7j / 54s / 311kg		Matériel Médicaments Potabilisation / Javel		
	Enfant de-nourris	1-5 ans	70			7j / 54s / 725kg				
	Nourrissons	0-1 an	variable	8 kg/mois	8 kg/mois					
	Prématurés	0-1 an	variable							
Sœurs de Saint Maurice Majunga	Centre alphabétisation	5-16 ans	98			5j / 38s / 510kg				
	Ecole primaire Saint Georges	5-11 ans	285			5j / 38s / 1484kg				
Pères Salesiens de Don Bosco à Tana	Economat									
Sœurs de Saint Maurice Tana (Sr Pauline)		1.5-5 ans	35			5j / 54s / 331kg		Médicaments		
Sœurs de Filles de Marie Tana (Sr Marie Eugénie)	Ecole Tana (associée)	3-15 ans	1,000					Matériel Médicaments		
	Orphelinat Tana	3-18 ans	25			7j / 54s / 259kg				
	Orphelinat Fenoarivo (près de Ta	3-18 ans	10			7j / 54s / 104kg				
	Orphelinat Majunga	3-18 ans	60			7j / 54s / 621kg				
	Orphelinat Saint Marie	3-18 ans	60			7j / 54s / 621kg				
	Orphelinat Diego	3-18 ans	30							
	Orphelinat Antalaim	3-18 ans	30							
	Orphelinat Samba	3-18 ans	15							
	Orphelinat Anayibé (près de San	3-18 ans	30							
Orphelinat Tamatave	3-18 ans	30								
Sœurs de Filles de Marie Ile de Saint	Dispensaire	nourrissons	20		350 kg/an		Médicaments Financement d'un medecin			
Diocèse de Ma	Petit Séminaire de Mahajanga	15-20 ans	25			7j / 54s / 259kg	Non			
				12572 kg						

Donner gratuitement aux prêtres et aux missionnaires qui servent les Pauvres



« Entreprendre et réussir au XXIème siècle c'est faire une place suffisante dans nos affaires aux plus démunis »
Réseau des Entrepreneurs Solidaires – Œuvre internationale bénévole



**Le Réseau des Entrepreneurs Solidaires remercie tous ceux
qui pourront répondre à l'appel à l'aide transmis par les
Pères et les Sœurs Missionnaires de Madagascar**

Nous avons besoin de votre aide pour aider

1. Faire un don par chèque

Réseau des Entrepreneurs Solidaires, Chemin du Jura 3 CH-1295 Mies Suisse

2. Faire un virement en CHF


Compte Postal 17-155177-5 ou IBAN CH62 0900 0000 1715 5177 5

3. Faire un virement en EUR

IBAN CH85 0900 0000 9153 2088 0

BIC: POFICHBEXXX, Clearing number 09000, Postfinance, POFICHBE

Ordre: Réseau des Entrepreneurs Solidaires

PRICEWATERHOUSECOOPERS 

100% des dons versés aux congrégations qui vivent au service des pauvres